

## HAR DIN HEST ET STOFKIFTEPROBLEM?

Lider din hest af tilbagevendende uforklarlig forfængelighed eller tilbagevendende infektioner (f.eks. hovbylder)?

Har den aflejret fedt på oversiden af halsen?

Har den fældningsbesvær eller unormal svedudskillelse?

Har den generaliseret muskelsvind og udviklet hængebug?

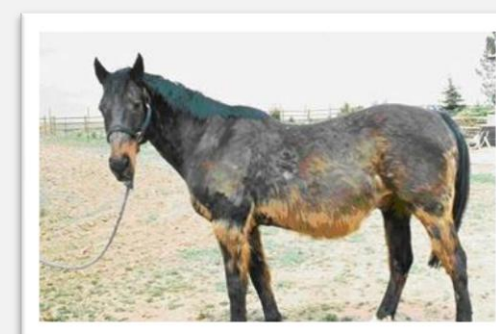
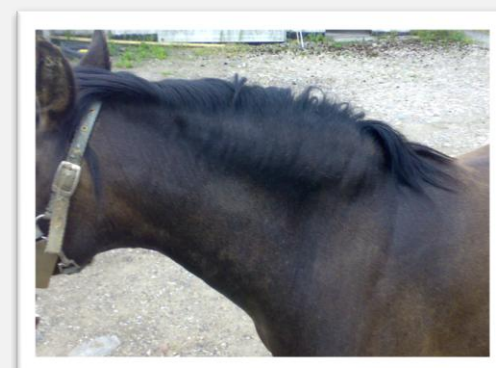
Hvis du kan svare ja til nogle af disse spørgsmål, har din hest muligvis equint metabolisk syndrom (EMS) eller pituitary pars intermedia syndrom (PPID, tidl. kaldet Cushings syndrom).

EMS betragtes som en velfærdssygdom, hvor en genetisk prædisponering, for lidt motion samt forkeret fodring fører til fedme hos midaldrende heste. Fedtcellerne udskiller hormoner, der forstyrrer sukkerstofskiftet, hvilket i sidste ende fører til insulinresistens. Med denne insulinresistens følger et karakteristisk udseende pga. fedtaflejringerne på kroppen, og undersøgelser viser, at heste med insulinresistens (EMS) har 10 gange større risiko for at udvikle forfængelighed i forhold til raske

heste.

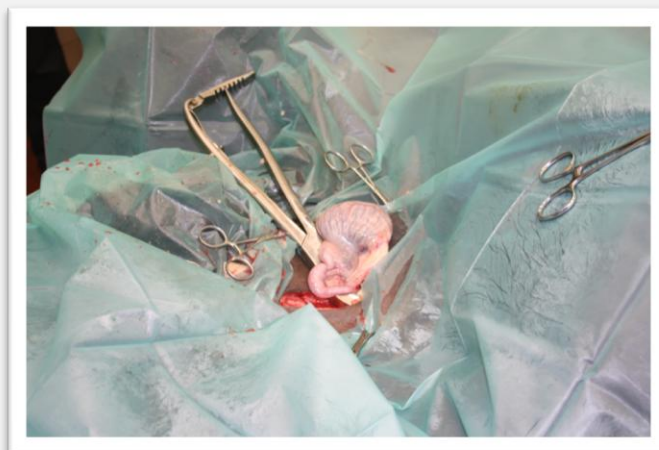
PPID er en stofskiftesygdom, hvor hypofysen i mangel af tilstrækkelig stimulation fra hjernen udskiller unormalt store mængder hormoner – herunder hormonet ACTH. Dette hormon kontrollerer binyrebarken, der hos heste med PPID udskiller store mængder kortison (binyrebarkhormon), som man derfor ser alle bivirkningerne af. Undersøgelser tyder på, at omkring 20% af alle heste over 15 år lider af PPID.

I Danmark findes der pt. ingen medicinsk behandling af EMS. Til disse heste kræves justering af foderplaner og regelmæssig motion. Til behandling af PPID findes nu lægemidlet Prascend, som via påvirkning af hypofysen bringer kortisolkoncentrationen i blodet tilbage i normalt niveau. Firmaet bag Prascend (Boehringer Ingelheim) tilbyder at betale laboratorieundersøgelsen for ACTH indtil 30. juni 2014. **Du kan altså få testet din hest for PPID uden laborieudgift (normalpris 420,00) indtil 30. juni 2013, hvor du kun betaler for udtagelsen af blodprøve.** Ønsker du ved samme lejlighed undersøgelse for EMS koster en insulintest 481,50 inkl. moms. Bemærk, at hesten skal være fastet i 10 timer forud for blodprøven.



**KASTRATION I FULD NARKOSE**

Siden slutningen af 80'erne har kastration af hingste overvejende foregået stående i lokalbedøvelse. Indtil da foregik kastrationerne liggende – ofte hjemme hos ejeren – med brug af korttidsvirkende narkosemidler. Det afstedkom imidlertid nogle ret voldsomme opvågninger, og da beroligelsesmidlet Domosedan kom på markedet blev stående kastration den foretrukne metode. Liggende kastration begynder nu igen at blive efterspurgt på grund af megen fokus på arvævsdannelsen efter stående kastration.



Arvævsdannelsen efter kastration kan enten være præget af lavgradig kronisk infektion i sædstrengen eller sammenvoksning mellem sædstreng og pung. Denne arvævsdannelse kan foranledige smerte ved tryk eller træk i sædstrengene, og i disse tilfælde kan vallakkens bagbensaktion hæmmes. Det vides ikke, hvor udbredt problemet er, og der findes heller ingen 100% sikker metode til at påvise, hvorvidt arvævsdannelsen er årsag til nedsat præstation. I en del tilfælde er en operation med fjernelse af arvævet eneste mulighed for at udelukke dette som årsag.

Et stigende antal operationer for sædstrengsadhærencer/-fibroser har afstedkommet en efterspørgsel på liggende kastration i fuld narkose. Ved liggende kastration kan sædstrengen fjernes langt højere oppe mod lyskekanalen end ved stående kastration. Samtidig foregår kastrationen under sterile forhold, så risikoen for infektion er minimal. Kastrationssåret syes til, vallakken kommer sig hurtigere oven på kastrationen og kan starte i arbejde kort tid efter. Desuden kan liggende kastration fortages året rundt, da der ikke skal tages hensyn til flueplage eller nødvendigheden af efterfølgende foldmotion. Ulemperne ved liggende kastration er naturligvis, at hingsten skal transporteres til klinikken, risikoen ved at lægge den i narkose (1-2 promille) samt prisen. Sidstnævnte kan vi imødekomme med favorabel intropris:

	Pris inkl. moms
<b>Pony</b>	<b>4.300,00</b>
<b>Islandsk hest</b>	<b>4.300,00</b>
<b>Varmblod</b>	<b>5.069,00</b>

Vi tilbyder naturligvis stadig stående kastrationer, men vi opfordrer til at få det gjort så tidligt som muligt, da risikoen for komplikationer hos plage er mindre.

**SANDKOLIK**

Vi har i de seneste måneder haft flere tilfælde af sandkolik og gæringsforstyrrelser på grund af, at nogle heste på især sandede jorde optager store mængder sand. Hvis du vil forebygge at din hest æder sand, skal du sørge for, at den har fri adgang til stråfoder på folden.

