

# Nyhedsbrev

  
Dyrlægerne Nørhald  
- hvis du vil vide mere.

Dyrlægerne Nørhald, Østermarksvej 24 B, 8983 Gjerlev

OKTOBER 2013

## HUSK GØDNINGSPRØVER!

Det er blevet efterår, og her på falderebet kan man stadig nå at få undersøgt og behandlet sine heste for indvoldsorm. Det er især vigtigt for plagenes vedkommende

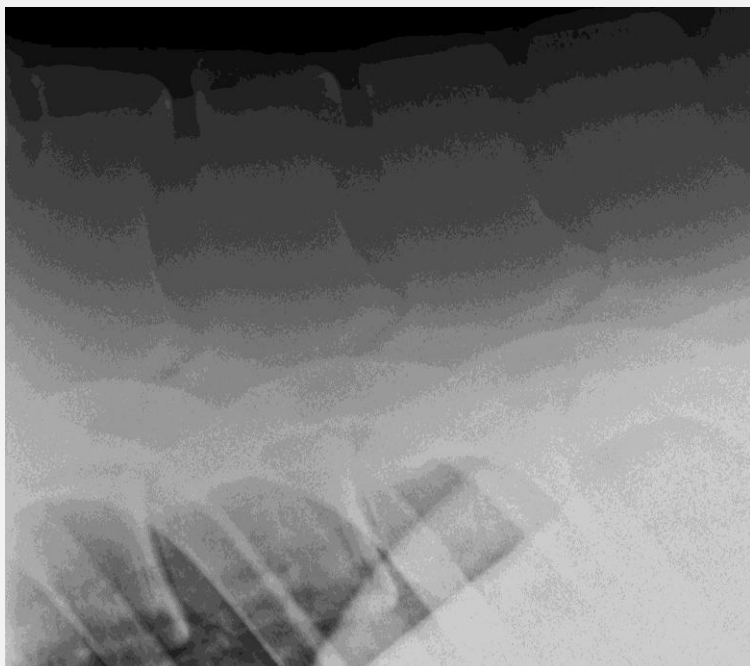


## REPROSÆSONEN 2013

Vi kan endnu kun gisne, om bedækningstallene igen i år er faldet på landsplan. Herfra kan vi dog ganske overraskende melde om en stigning i antal insemineringer på 22 % i forhold til 2012

## NYT RØNTGENAPPARAT

Vi har netop købt et nyt Sedecal røntgenapparat, som er det kraftigste mobile røntgenapparat på markedet i øjeblikket. Apparatet er dobbelt så kraftigt, som vores tidligere apparat, og det gør det nu muligt at optage røntgenbilleder i endnu bedre kvalitet end hidtil. Det nye røntgen apparat har især sine fordele ved blandt andet røntgenundersøgelse af ryggen, hvor det nu er muligt at diagnosticere helt ned på facetledsniveau.



**ATYPISK MYOPATI**

Atypisk myopati er en relativt sjælden form for muskellidelse, som vi ser ganske få, men stigende antal tilfælde af hvert år. Sygdommen forekommer sporadisk blandt græssende heste, og viser sig ved akut opstået muskelsvaghed. På samme måde som et nyreslag udviser hesten i starten en stiv gang, men ofte udvikles symptomerne så hurtigt, at hesten findes liggende i sideleje på folden. I andre tilfælde forløber sygdommen endda så akut, at hesten findes død på folden, uden at ejeren har observeret forudgående symptomer. Ofte virker de ramte heste nedstemte, men trods de svære kliniske symptomer har hestene ofte upåvirket ædelyst. Det klassiske tegn på atypisk myopati er afgang af mørkfarvet urin, som indeholder affaldsstoffer fra muskelnedbrydningen.

Selvom sygdommen første gang blev beskrevet i 1984, kendes årsagen endnu ikke med sikkerhed. Undersøgelser tyder på, at muskelcellernes fedtstofskifte påvirkes af et giftstof, som medfører en nedbrydning af muskelcellerne. Man har i nogle vævsprøver fundet et giftstof fra bakterien *Clostridium sordelli*, men det vides pt. ikke, om dette giftstof er den primære årsag til atypisk myopati. En nyere undersøgelse har vist, at frugterne fra askebladet løn (*Acer negundo*) indeholder giftstoffet hypoglycin A. Dette er bekræftet som årsag til sygdomstilfælde i Nordamerika, men da denne træsort kun findes her, kan det ikke forklare forekomsten i Europa. Universitetet i Liege stiftede i 2004 et netværk til indberetning af data fra europæiske tilfælde af atypisk myopati med henblik på at identificere risikofaktorer. Det har indtil videre vist, at atypisk myopati ofte forekommer som udbrud i efterårsmånederne hos især unge heste, som tilbringer mere end 6 timer på fold om dagen. Foldene har ofte et bakket terræn, og i langt de fleste tilfælde findes der træer på eller rundt om folden, hvor der også findes nedfaldne blade. Det har fra Belgien tidligere været rapporteret om en sammenhæng mellem forekomsten af ahorn træer (*Acer pseudoplatanus*) og atypisk myopati, især hvis ahorn bladene er ramt af såkaldt rynkeplet (en svamp). Dette kan imidlertid hverken be- eller afkræftes i data fra de europæiske indberetninger. Der arbejdes i øjeblikket på at afklare, om de europæiske tilfælde skyldes det samme giftstof, hypoglycin A, som i Nordamerika.

Der findes der ingen specifik modgift mod det formodede giftstof hypoglycin A. Eftersom muskelnedbrydningen sker meget hurtigt, vil en sådan modgift i mange tilfælde blive givet for sent i forløbet, hvor skaderne i musklerne er sket. Pt. er symptomatisk behandling den eneste mulighed, og trods de bedste hensigter dør 76 % af sygdommen indenfor 72 timer.

Læs mere på [www.myopathieatypique.fr](http://www.myopathieatypique.fr)



Ahornblad med rynkeplet



Ahornfrugter

*Har du brug for kiropraktor til din hest?*

*Vi henviser gerne til kiropraktorer i både nord, syd, øst og vest*

*Også mulighed for kiropraktik på vor klinik*